

1. Das Vakuuiergerät bitte **im manuellen Modus** betreiben.

3. Schieben Sie nun **beide Daumen gleichzeitig** nach links, die Position der Zeigefinger verändert sich dabei allerdings nicht.

5. Der Beutel wird nun „überlappt“ **unter** die Anschlagsleiste gelegt. Diese Leiste ist hauptsächlich dafür verantwortlich, dass sich der Vakuumbbeutel nicht mehr „zurückdrehen“ kann und die Luft links und rechts durch die Überlappungen abgesaugt werden kann.

7. Der Vorgang dauert etwas länger als bei strukturierten Beuteln, da die Luft nur seitlich abgesaugt wird.

9. Lava Vakuuiergeräte haben eine **stufenlose Regulierung der Schweißzeit**. Durch den Einsatz hochwertigster Materialien bei Schweißdraht und Steuerung können Lava-Geräte spielend mehrere Lagen Folien auf einmal verschweißen.

2. Halten Sie den Siegelrandbeutel (Originalbeutel: Stärke 120 m μ) mit Daumen und Zeigefinger ganz oben, links und rechts an der Beutelöffnung.

4. Dabei schieben Sie die Beutelfolie über die seitliche linke und damit automatisch auch über die rechte Naht, gemäß Abbildungen Rückseite.

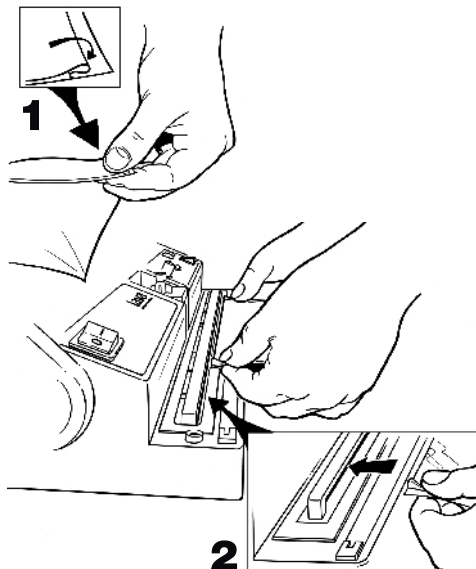
6. Nun wird mit dem **manuellen Modus** (Beutelabsaugung) die Luft abgesaugt; dabei so lange auf die Geräteklappe drücken, bis sich ein Unterdruck aufbaut und die Klappe von selbst unten bleibt. Bei der Lava-Premium-Linie hält die Geräteklappe von selbst unten.

8. Sobald der gewünschte Unterdruck erreicht ist kann der Schweißvorgang eingeleitet werden. **Fertig!**

**Vaci's
Tipp!**



Vakuumieren von G-Vac Vakuumbeuteln



Der **Lava G-Vac Siegelrand-Vakuumbeutel** (120 μ stark) wird oben an der Beutelöffnung "überlappt übereinander geschoben" (siehe **Bild 1** links oben) und in diesem Zustand dann unter die spezielle Lava-Beutelanschlagsleiste gelegt (siehe **Bild 2** links unten).

Das Lava Profi-Vakuumiergerät vakuumiert dank dieser speziellen Beutel-Falt-Technik und der in einem Lava Vakuumiergerät verbauten Anschlag-Leiste einfach und schnell Lava G-Vac Siegelrand-Vakuumbeutel.

**Lava Vakuumverpackung -
immer einen Schritt voraus...**